

Edukacja filmowa w kinie - jak to zrobić?

Niniejsza broszura powstała w oparciu o wnioski wypracowane przez uczestników konferencji „O kinie młodego widza – działania poza schematem”, która odbyła się w dn. 27-29.09.2019 r. w ramach 6. Międzynarodowego Festiwalu Filmowego Kino Dzieci w Warszawie.



Jak zacząć?

Myśląc o rozpoczęciu organizacji edukacji filmowej w kinie, warto zacząć od zastanowienia się nad misją, wizją i strategią jej realizacji, a dopiero później przejść do działania.

Misja to precyzyjne określenie tego, co robi instytucja. W jaki sposób działamy? Co jest dla nas ważne? W który obszar działania wpisuje się edukacja filmowa? Komu/czemu służy nasza działalność?

Wizja to opis instytucji (kina, domu kultury) w przyszłości, stan, który chcemy osiągnąć. Wizja powinna być długoterminowa, motywować i wskazywać drogę. Osiąga się ją dzięki realizacji misji.

W trakcie ustalania misji i wizji Twojego kina lub domu kultury pamiętaj:

- ważni są ludzie (pracownicy kin i nauczyciele), którzy wierzą w powodzenie projektu i zależy im na jego rozwoju
- w przypadku projektów z zakresu edukacji filmowej ważne są chęci, nie tylko doświadczenie – ono przyjdzie z czasem.

Strategia to szereg działań, które są podejmowane w celu realizacji wizji i misji.

Planujemy strategię rozwoju edukacji filmowej w kinie – na co warto zwrócić uwagę?

Zrób listę osób i stron zaangażowanych w projekt, zastanów się jakie mogą być ich oczekiwania i potrzeby

Po stronie kina:

- koordynator projektu w kinie – odpowiada za organizację, logistykę i przepływ informacji
- prelegenci – wygłaszają wstęp przed filmem, otrzymują od koordynatora informacje o filmie, dniu i godzinie seansu oraz materiały do przygotowania prelekcji
- kasjerzy – sprzedają bilety i karnety w oparciu o informacje przekazane przez koordynatora projektu
- bileterzy – znają tytuł i czas trwania filmu (nauczyciele często o to pytają!) na podstawie informacji dostarczonych przez koordynatora projektu
- operatorzy – sprawdzają kopie filmowe, odpowiadają za prawidłową jakość prezentacji przed pokazem i projekcji filmu

Odbiorcy projektu:

- uczniowie – uczestnicy projektu, słuchają prelekcji, oglądają filmy i biorą udział w zajęciach realizowanych w oparciu o obejrzone filmy
- nauczyciele – szukają informacji o zajęciach pozaszkolnych; dokonują zapisu grupy do programu (wcześniej starają się o zgodę rodziców i dyrekcji); organizują wyjście do kina; regularnie otrzymują od koordynatora szczegółowe informacje o filmie, jego czasie trwania, temacie prelekcji, kwestiach organizacyjnych i logistycznych (np. dotyczących dodatkowych warsztatów, dyskusji, kwestii związanych z biletami czy szatnią); po filmie przeprowadzają lekcje w szkole w oparciu o scenariusze lekcji, przekazują rodzicom materiały dotyczące filmów, które otrzymali od koordynatora
- rodzice – udzielają zgody na udział dzieci w seansach edukacyjnych poza szkołą, rozmawiają z dziećmi o obejrzanych filmach w oparciu o materiały otrzymane od nauczycieli
- dyrektorzy przedszkoli i szkół – udzielają zgody na wyjścia grup do kina

Jak widać, na nauczycielach spoczywa sporo obowiązków – warto traktować ich jak partnerów programu, dbać o nich, udzielać potrzebnych informacji i pomagać. To zaowocuje ich zainteresowaniem i trwałą współpracą.

Poszukaj dodatkowych źródeł finansowania programu

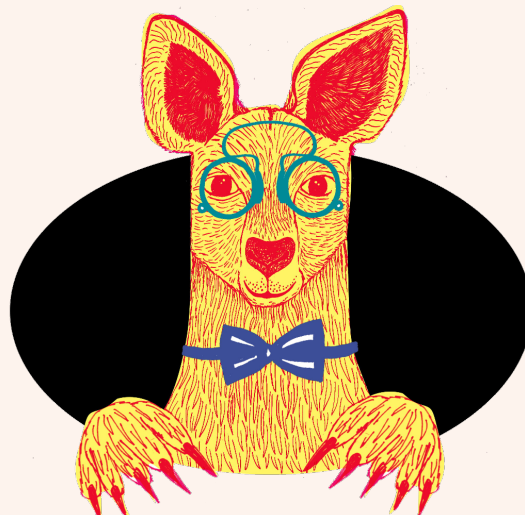
- Sieć Kin Studyjnych i Lokalnych
- Europa Cinemas
- lokalny urząd miejski lub urząd gminy, jednostki samorządowe
- lokalny partner lub sponsor

Co może zniechęcać nauczycieli do wyjścia ze szkoły i jak ich przekonać, że jednak warto?

- wyjście do kina to tylko rozrywka -> warto podkreślać powiązanie programu edukacji filmowej ze szkolną podstawą programową
- strata godzin lekcyjnych w szkole -> spotkania w ramach programu edukacji filmowej to lekcja – tylko realizowana w kinie
- bilety są odpłatne -> bilety są tańsze niż na regularne pokazy kinowe; warto postarać się o dofinansowanie do programu; nauczyciele dostają w ramach programu pakiet materiałów dodatkowych
- mało znane filmy -> prezentowane filmy są trudno dostępne, poruszają ważne tematy i odpowiadają na problemy współczesnego świata
- dyrekcja przedszkola/ szkoły nie wyraziła zgody na udział w programie -> warto poprosić o pomoc rodziców

Kilka przydatnych wskazówek

- początkowo (w marcu/kwietniu) lepiej założyć mniejszą skalę programu (mniej pokazów, mniej grup) i stopniowo poszerzać ofertę w trakcie zapisów jeśli, będzie taka potrzeba
- dostosuj godziny pokazów do godzin pracy przedszkola lub szkoły (np. przedszkola mają ustalone godziny posiłków, pokazy nie mogą się z nimi pokrywać)
- prezentuj nauczycielom konkretną ofertę z konkretnymi terminami pokazów
- kontaktem ze szkołami powinna się zajmować jedna osoba – to pozwoli uniknąć zamieszania
- zadbaj o poczucie komfortu uczestników – kasa powinna sprzedawać bilety min. 30 minut przed pokazem, zadbaj o przyjazną przestrzeń – jeśli masz taką możliwość ustaw blisko sali wieszaki na ubrania dla przedszkolaków; grupy, które przyjdą wcześniej powinny mieć gdzie usiąść; warto rozważyć zamontowanie tablicy, do której można przyklejać karteczki z opiniami o filmie; numerowane miejsca powinny być wyraźnie zaznaczone na bilecie
- rozważ brak reklam przed pokazami
- dopracuj kwestie promocyjne – opracuj plan promocji, informuj o kolejnej edycji programu jeszcze przed zakończeniem roku szkolnego (promocja trwa od kwietnia do września)
- w komunikatach zewnętrznych warto podkreślać, że udział w programie to odpowiednik szkolnej lekcji, ale poza klasą i z wykorzystaniem filmu



Nowe Horyzonty Edukacji Filmowej

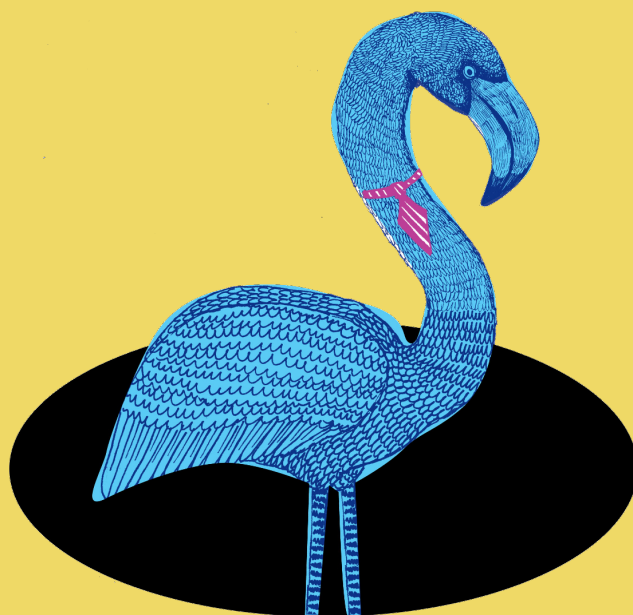
NHEF (www.nhef.pl) to ogólnopolski program edukacji filmowej realizowany przez Stowarzyszenie Nowe Horyzonty we współpracy z kinami i domami kultury. Pokazy w ramach programu są realizowane od października do kwietnia (raz w miesiącu), a każdy z nich poprzedzony jest prelekcją. Filmy pogrupowane są w cykle dopasowane do etapu nauczania (od przedszkola do szkół ponadpodstawowych).

W ramach programu kino otrzymuje:

- szczegółowo opracowany, pogrupowany w cykle program filmowy dostosowany do grup wiekowych od przedszkola do szkoły ponadpodstawowej
- materiały dla prelegenta, pomocne w przygotowaniu się do prelekcji poprzedzającej każdy pokaz
- scenariusze lekcji (dla nauczycieli) i analizy psychologiczne (dla nauczycieli i rodziców) opracowane przez specjalistów
- wsparcie organizacyjne: formularz zgłoszeniowy dla grup szkolnych; panel do zarządzania projektem: umożliwia przyjmowanie zgłoszeń, stały dostęp do materiałów dydaktycznych, raportowanie pokazów, zarządzanie kopiami filmowymi, materiały promocyjne (katalogi, informacja prasowa, grafiki, plansze z cyklami filmowymi, ulotki, plakaty, spoty) oraz promocja ogólnopolska realizowana przez organizatora wsparcie merytoryczne.

Nie tylko prelekcja i pokaz, czyli jak wzbogacić edukację filmową w kinie?

- dyskusja po filmie - w przestrzeni kina lub w szkole
- zabawy w kinie – rozgrzewka przed filmem
- quiz i konkursy filmowe
- zapytanie o ocenę filmu
- rozmowy na proste tematy, np. czy warto w kinie w trakcie filmu lub po projekcji bić brawo lub dotyczące jedzenia w kinie
- opracowanie dekalogu kulturalnego widza
- warsztaty plastyczne dla młodszych grup (w holu lub w sali)
- gry miejskie



Kalendarz działań dla kin w NHEF

I. Przygotowania (marzec-kwiecień)

- zgłoszenia kin / domów kultury do projektu
- wybór cykli filmowych dla wszystkich grup wiekowych
- ustalenie harmonogramu pokazów - dat i godzin (jest to szczególnie ważne w przypadku kin, które mają wielofunkcyjne sale i często są one rezerwowane z dużym wyprzedzeniem)
- decyzja o cenach biletów i karnetów
- decyzja, w jaki sposób katalogi informujące o projekcie dotrą do szkół i nauczycieli

II. Promocja (maj-wrzesień)

- opracowanie planu promocji – jakie działania należy podjąć (i kiedy), żeby dotrzeć z ofertą do szkół
- podjęcie decyzji związanych z bezpłatnymi pokazami tylko dla nauczycieli: pod koniec maja można zorganizować pokaz dla nauczycieli w ramach podziękowania za udział w seansach, w połowie września może odbyć się pokaz inauguracyjny nowy rok szkolny
- na ostatnich kwietniowych pokazach komunikowanie o terminie startu zapisów na nową edycję
- **15 maja - start zapisów**
- przekazywanie katalogów do szkół i nauczycieli
- informacje, które powinny się znaleźć na stronie kina: link do formularza zgłoszeniowego, ceny biletów i karnetów, harmonogram pokazów, informacje o cyklach i filmach, kontakt do koordynatora w kinie
- mailing do nauczycieli z informacją o zapisach, posty na Facebooku, plansze w kinie, spoty, ulotki, plakaty, wywiady, artykuły, spotkania, informacja w szkolnym dzienniku elektronicznym
- rozdanie dyplomów poświadczających udział w programie dla nauczycieli i uczniów na ostatnim pokazie w kwietniu lub na majowym pokazie dla nauczycieli zamykającym rok szkolny i projekt
- najintensywniejsze działania promocyjne – wrzesień

III. Koniec zapisów (ostatni tydzień września-pierwszy tydzień października)

- ostateczne decyzje logistyczne dotyczące seansów – odwołanie pokazów w przypadku braku zgłoszeń, w przypadku dużej liczby zgłoszeń podzielenie grup lub dodanie dodatkowych seansów
- intensywny kontakt z nauczycielami (przypomnienie dat i godzin pokazów, wysyłka informacji organizacyjnych oraz materiałów dydaktycznych do pierwszych seansów)
- przeszkolenie pracowników obsługi, kas, operatorów, kawiarni kinowej oraz sprawdzenie grafiku pracy pod kątem porannych pokazów

IV. Realizacja programu (październik-kwiecień)

- comiesięczna wysyłka informacji o pokazie (tytuł filmu, jego opis, zwiastun, czas trwania, temat prelekcji, scenariusze lekcji, analizy psychologiczne)
- comiesięczne zbieranie potwierdzeń obecności grup - telefonicznie lub mailowo (zawsze ktoś może z jakiegoś powodu nie przyjść, a wolne miejsca warto zaproponować grupom rezerwowym)
- sprawdzanie kopii filmowej od razu gdy dotrze do kina, nie w dniu seansu
- zapraszanie prelegentów do wygłoszenia prelekcji na 3 tygodnie przed pokazem, tak aby mieli czas na przygotowanie

Więcej informacji:

www.nhef.pl

www.kinodzieci.pl

ORGANIZATOR

dział edukacji
stowarzyszenie
nowe horyzonty

PARTNER GŁÓWNY



PARTNERZY



POLSKI INSTYTUT SZTUKI FILMOWEJ
POLISH FILM INSTITUTE



WSPÓŁFINANSOWANIE

Ministerstwo
Kultury
i Dziedzictwa
Narodowego

Dofinansowano ze środków
Ministra Kultury i Dziedzictwa Narodowego
pochodzących z Funduszu Promocji Kultury



POLSKI INSTYTUT SZTUKI FILMOWEJ
POLISH FILM INSTITUTE



Kreatywna
Europa
MEDIA

